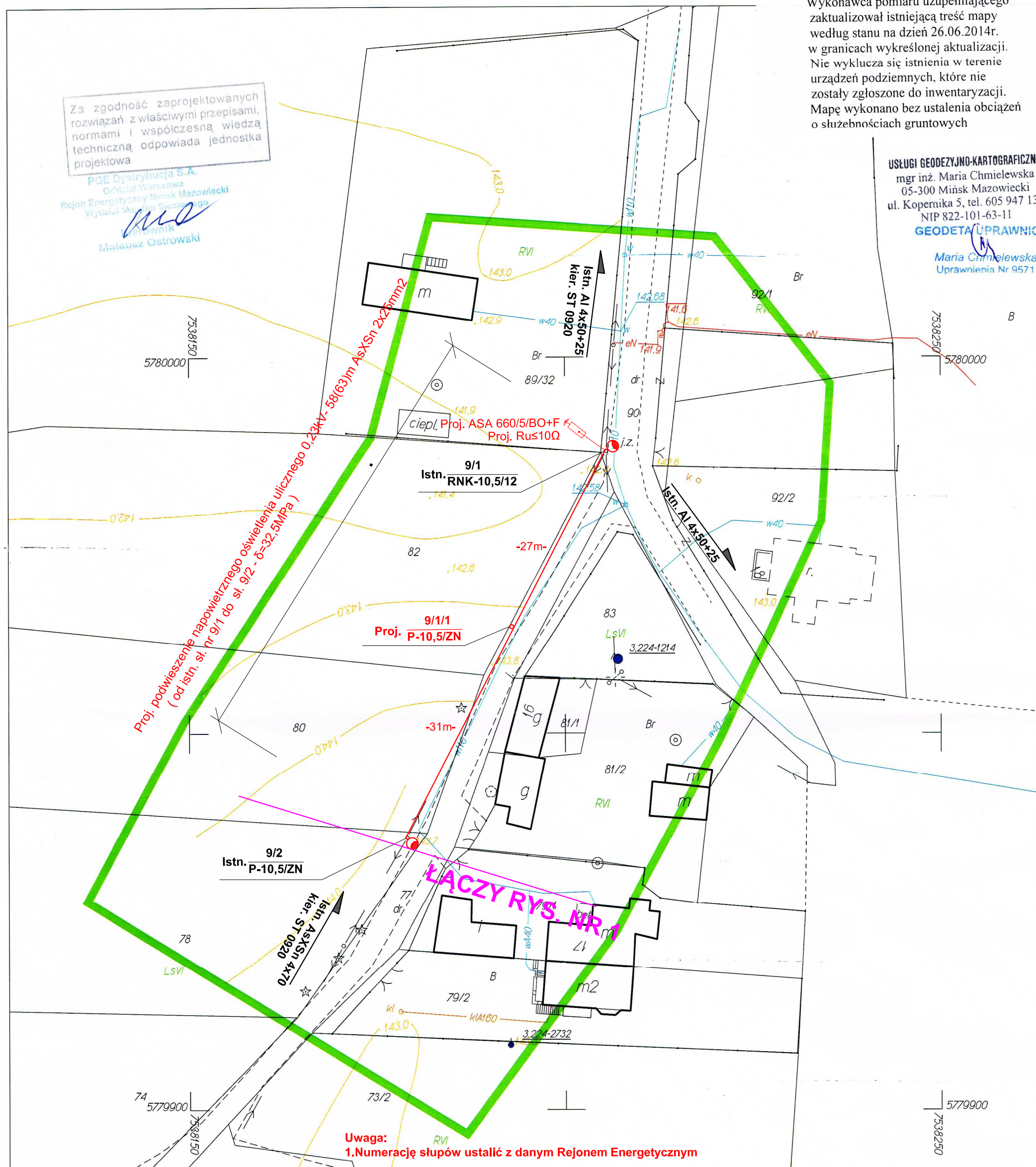



Działka numer: 77 Skala : 1: 500

USŁUGI GEODEZYJNO-KARTOGRAFICZNE
mgr inż. Maria Chmielewska
05-300 Mińsk Mazowiecki
ul. Kopernika 5, tel. 605 947 137
NIP 822-101-63-11
GEODETA UPRAWNIION
Maria Chmielewska
Uprawnienia Nr 9571



- proj. przewód ośw. nap nn
- proj. oprawą ośw. na istn. słupie
- proj. słup ośw. po trasie istn. linii

e	istn. sieć en. kablowa
g	istn. sieć gazowa
t	istn. sieć telekomunikacyjna
k	istn. sieć kanalizacyjna
w	istn. sieć wodociągowa
o	istn. sieć en. napowietrzna

JEDNOSTKA PROJEKTOWA	 ul. Waszyngtona 22A/56, 15-274 B-stok www.JKcomplex.pl, tel. 504 596 455, 504 596 466		USŁUGI ELEKTRYCZNE DLA FIRM I DLA DOMÓW
INWESTOR	Gmina Mińsk Mazowiecki ul. Chęłmońskiego 14, 05-300 Mińsk Mazowiecki		
PROJEKT	Budowa napowietrznego oświetlenia drogowego po istniejącej trasie.		
ADRES	m. Cielechowizna, gm. Mińsk Mazowiecki, dz. nr 77.		
NAZWA RYSUNEK	Projekt usytuowania sieci uzbrojenia terenu/zagospodarowania terenu.		Nr rys 2 skala 1:500
ETAP PROJEKTU	PROJEKT WYKONAWCZY/BUDOWLANY		10.2014
BRANŻA	ELEKTRYCZNA		
PROJEKTANT	GRZEGORZ JAROSIEWICZ	PDL/0145/POOE/12	
WSPÓŁPRACA	MICHAŁ KAŻMIERCZAK, SŁAWOMIR KAPELEWSKI		

STAROSTA MIŃSKI
POWIATOWY OŚRODEK
DOKUMENTACJI GEODEZYJNEJ I KARTOGRAFICZNEJ
w Mińsku Mazowieckim

Poświadczam, że niniejszy dokument został opracowany w wyniku prac geodezyjnych i kartograficznych, których rezultaty zawiera operat techniczny wpisany do ewidencji materiałów państwowego zasobu geodezyjnego i kartograficznego

P. 14 12. 2014. 3320

(identyfikator ewidencyjny materiału zasobu - operatu technicznego)

2014-07-08

(data wpisania operatu technicznego do ewidencji materiałów zasobu)

2 up. Starosty
(imię i nazwisko i podpis osoby reprezentującej organ)

Sławomir Olejnik

inspektor
w Powiatowym Ośrodku Dokumentacji
Geodezyjnej i Kartograficznej