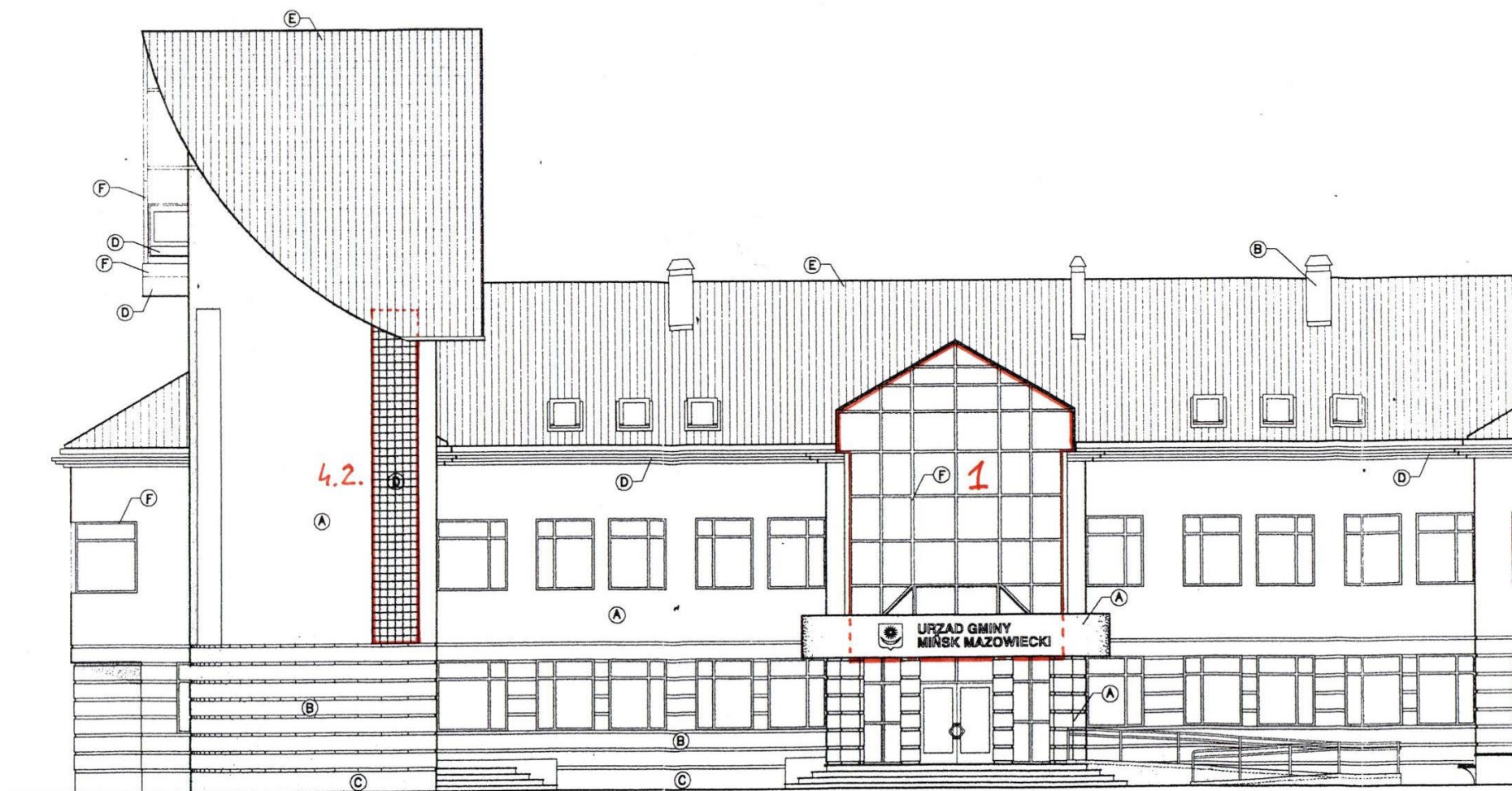
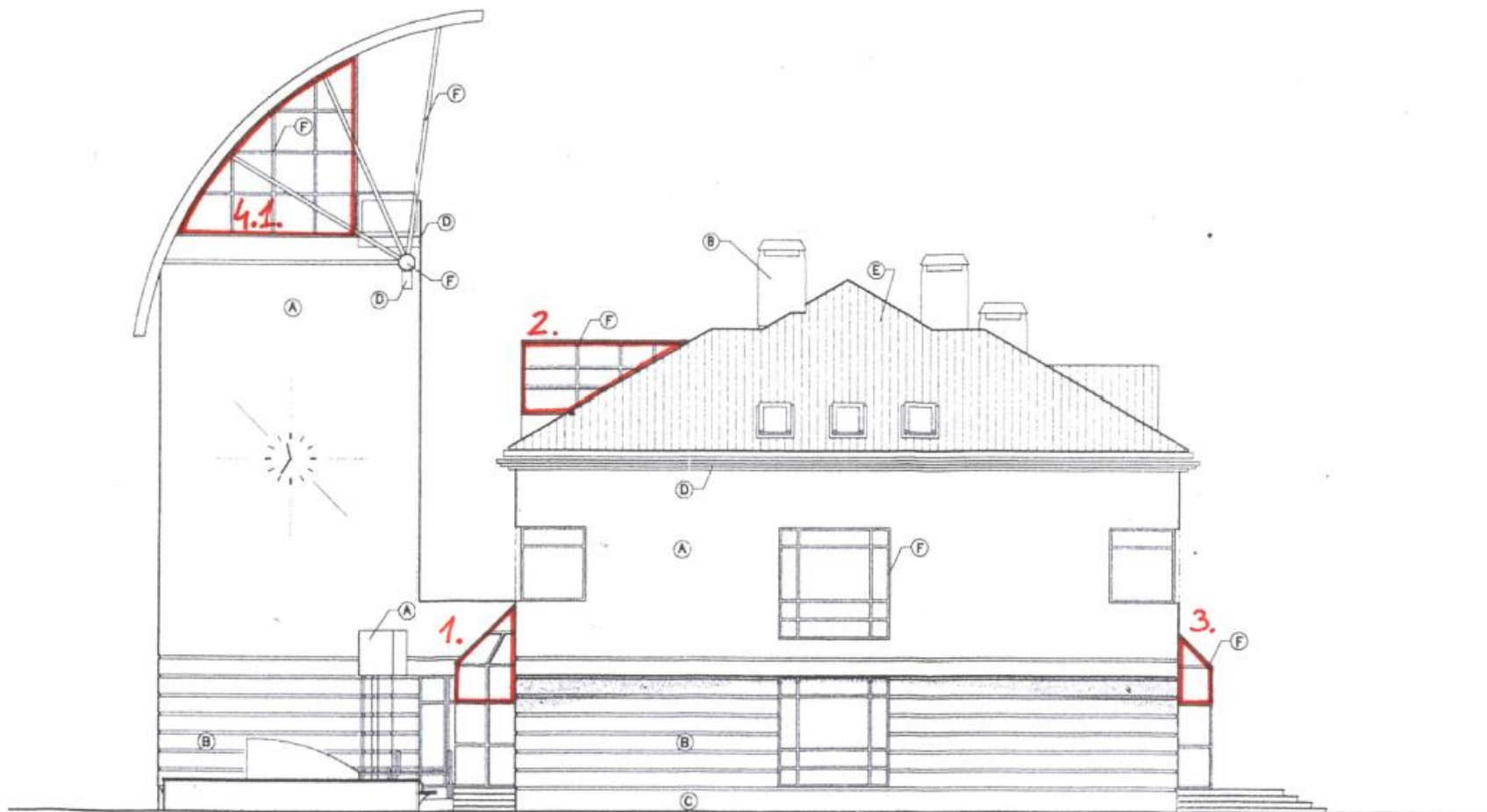


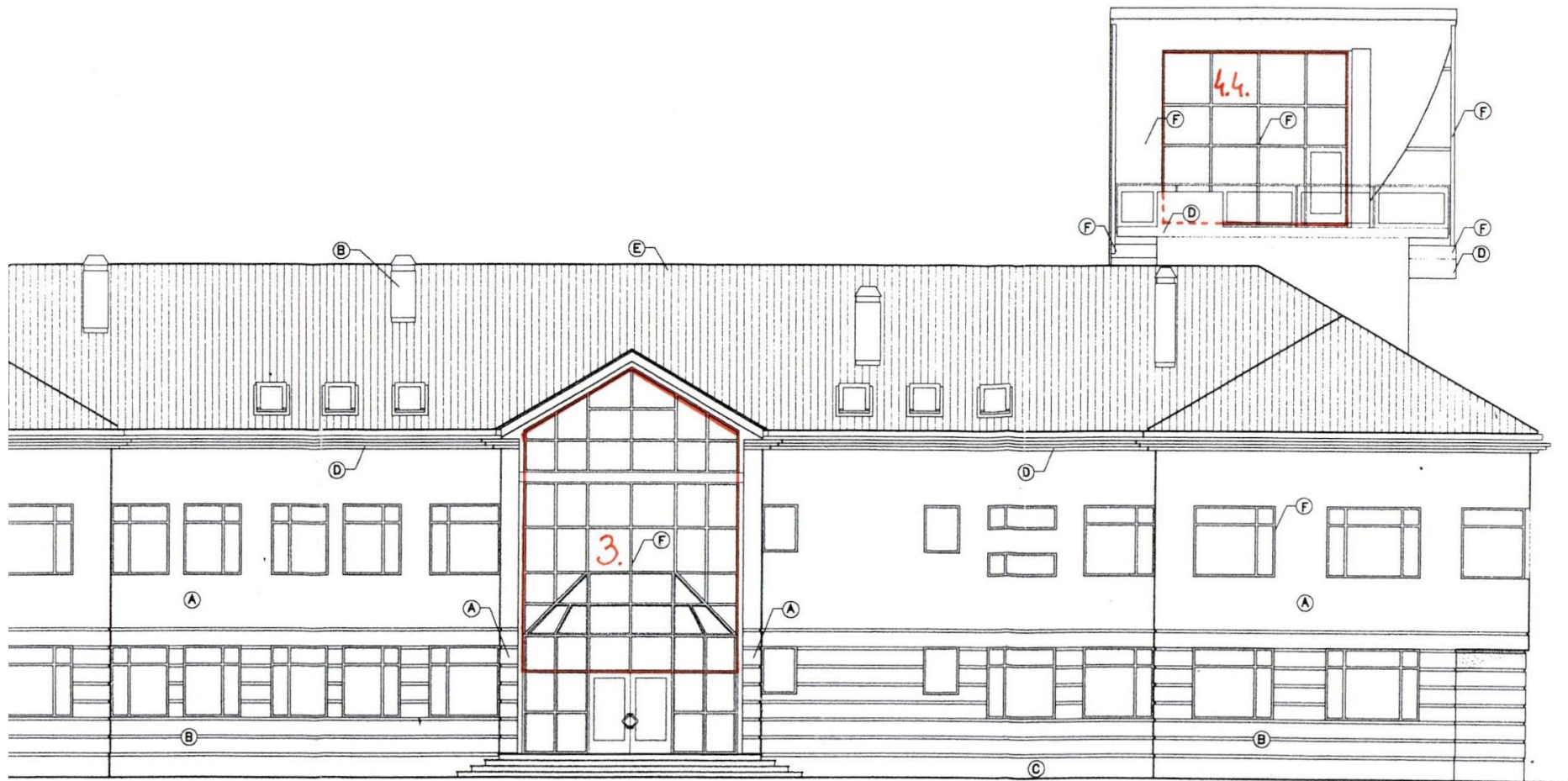
Wykaz powierzchni aluminiowo-szklanej elewacji budynku Urzędu Gminy Mińsk Mazowiecki przeznaczonej do umycia



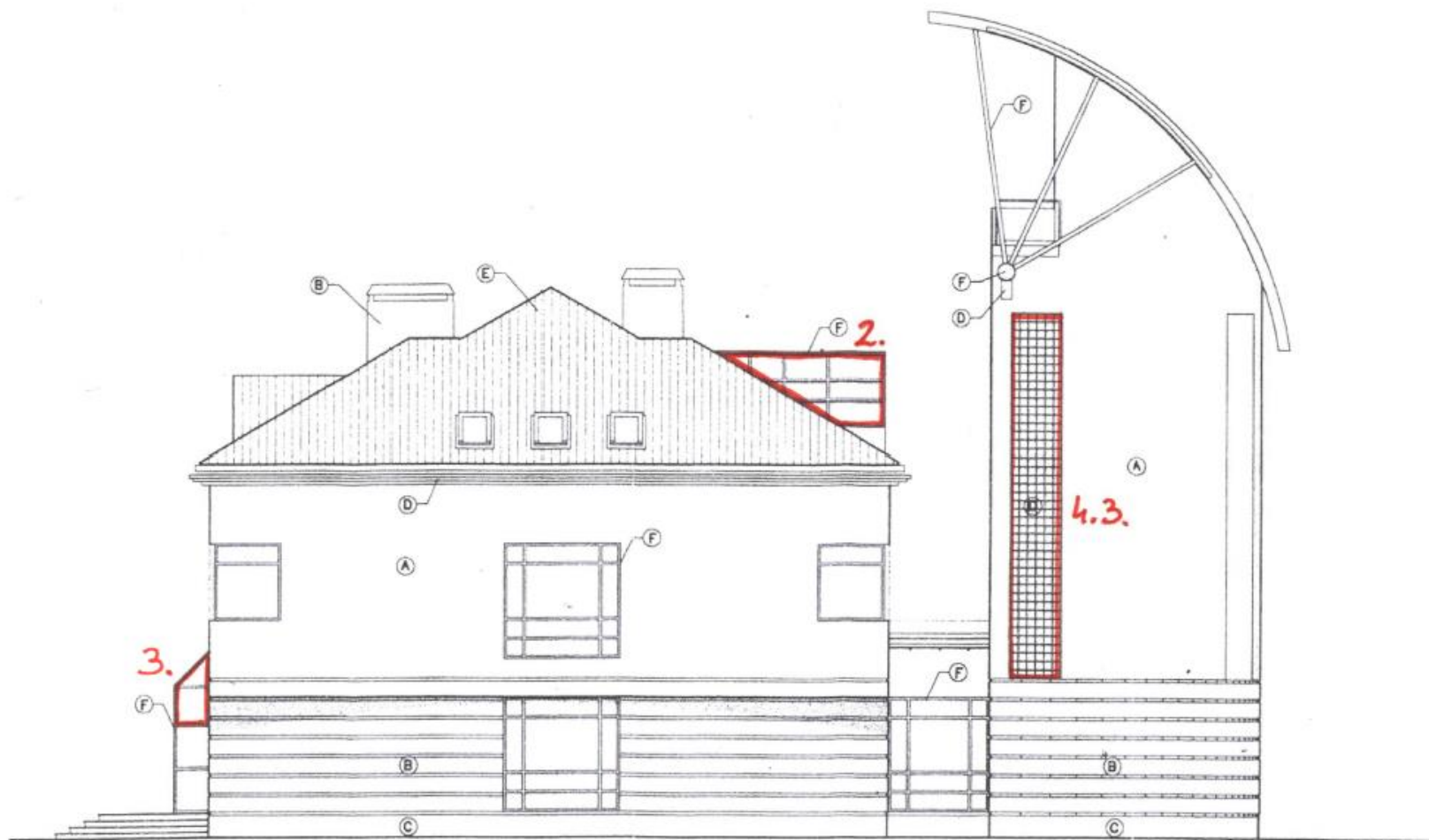
ELEWACJA PÓŁNOCNA



ELEWACJA ZACHODNIA



ELEWACJA POŁUDNIOWA



ELEWACJA WSCHODNIA

Powierzchnia aluminiowo-szklana elewacji budynku Urzędu Gminy Mińsk Mazowiecki przeznaczona do czyszczenia:

1. Elewacja od północy	40,00 m ²
2. Świetlik dach od północy (tylko od wewnątrz)	16,00 m ²
3. Elewacja od południa	40,00 m ²
4. Wieża:	
4.1. Ścianka widokowa	10,00 m ²
4.2. Luksfera północ	10,50 m ²
4.3. Luksfera wschód	10,50 m ²
4.4. Ścianka z drzwiami	21,50 m ²
Razem	148,50 m²
łącznie z obu stron	ok. 281,00 m²