

**UCHWAŁA NR XLVI.416.2022
RADY GMINY MIŃSK MAZOWIECKI**

z dnia 17 listopada 2022 r.

**w sprawie przystąpienia do sporządzenia miejscowego planu zagospodarowania przestrzennego
gminy Mińsk Mazowiecki obejmującego część miejscowości Marianka**

Na podstawie art. 18 ust. 2 pkt 5 ustawy z dnia 8 marca 1990 r. o samorządzie gminnym (Dz.U. z 2022 r. poz. 559 ze zm.) w związku z art. 14 ust. 1 ustawy z dnia 27 marca 2003 r. o planowaniu i zagospodarowaniu przestrzennym (Dz.U. z 2022 r. poz. 503 ze zm.), na wniosek Wójta Gminy Mińsk Mazowiecki uchwała się, co następuje:

§ 1. 1. Przystępuje się do sporządzenia miejscowego planu zagospodarowania przestrzennego gminy Mińsk Mazowiecki obejmującego część miejscowości Marianka.

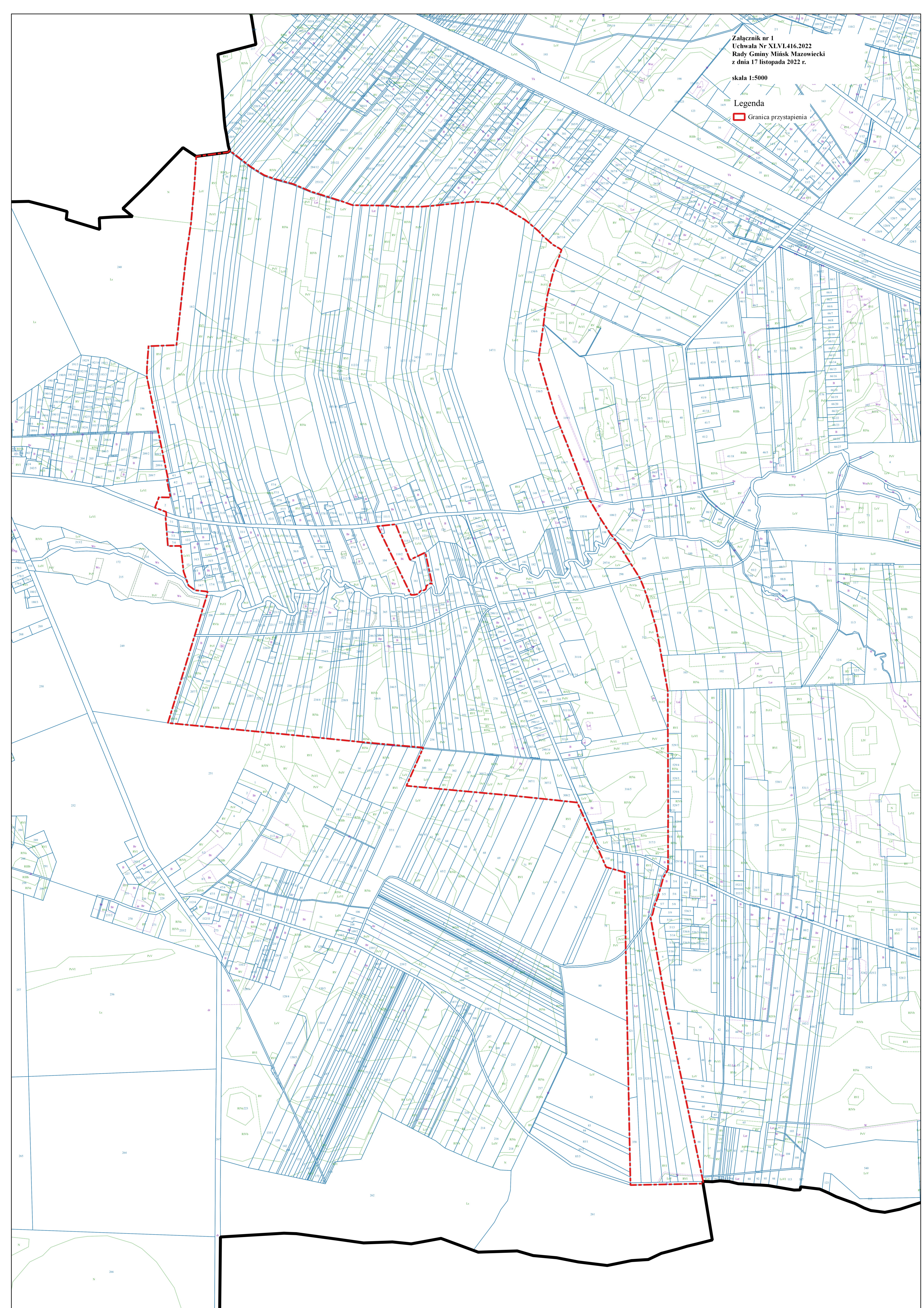
2. Granice obszaru, o których mowa w ust. 1 określają załącznik graficzny nr 1, stanowiący integralną część niniejszej uchwały.

§ 2. Wykonanie uchwały powierza się Wójtowi Gminy Mińsk Mazowiecki.

§ 3. Uchwała wchodzi w życie z dniem podjęcia.

Przewodniczący Rady
Gminy Mińsk Mazowiecki

**Przemysław
Paweł Wojda**



UZASADNIENIE

Po stwierdzeniu wykonania zadań i czynności poprzedzających podjęcie uchwały określonych w art. 14 ust. 5 ustawy z dnia 27 marca 2003 r. o planowaniu i zagospodarowaniu przestrzennym (Dz.U. z 2022 r. poz. 503 ze zm.) na wniosek Wójta Gminy Mińsk Mazowiecki przystępuje się do sporządzenia miejscowego planu zagospodarowania przestrzennego gminy Mińsk Mazowiecki obejmującego część miejscowości Marianka.

Sporządzenie nowego planu zagospodarowania przestrzennego dla przedmiotowego terenu podyktowany jest koniecznością aktualizacji obowiązujących miejscowych planów zagospodarowania przestrzennego obowiązujących na terenie gminy Mińsk Mazowiecki oraz realizacji potrzeb inwestycyjnych właścicieli gruntów na terenie objętym przystąpieniem.

Tereny wskazane do sporządzenia miejscowego planu zagospodarowania przestrzennego zgodnie z uchwałą Nr XXVI/141/09 Rady Gminy Mińsk Mazowiecki z dnia 12 sierpnia 2009 r. zmienioną uchwałą Nr XXXVIII.333.2022 Rady Gminy Mińsk Mazowiecki z dnia 17 marca 2022 r. w sprawie „Zmiany Studium uwarunkowań i kierunków zagospodarowania przestrzennego Gminy Mińsk Mazowiecki”, to głównie tereny przeznaczone pod zabudowę: mieszkaniową jednorodzinną, zagrodową, letniskową, usługową w tym usługi publiczne oraz tereny rolne, łąki, pastwiska i lasy.