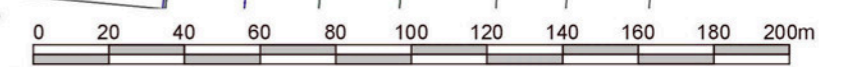


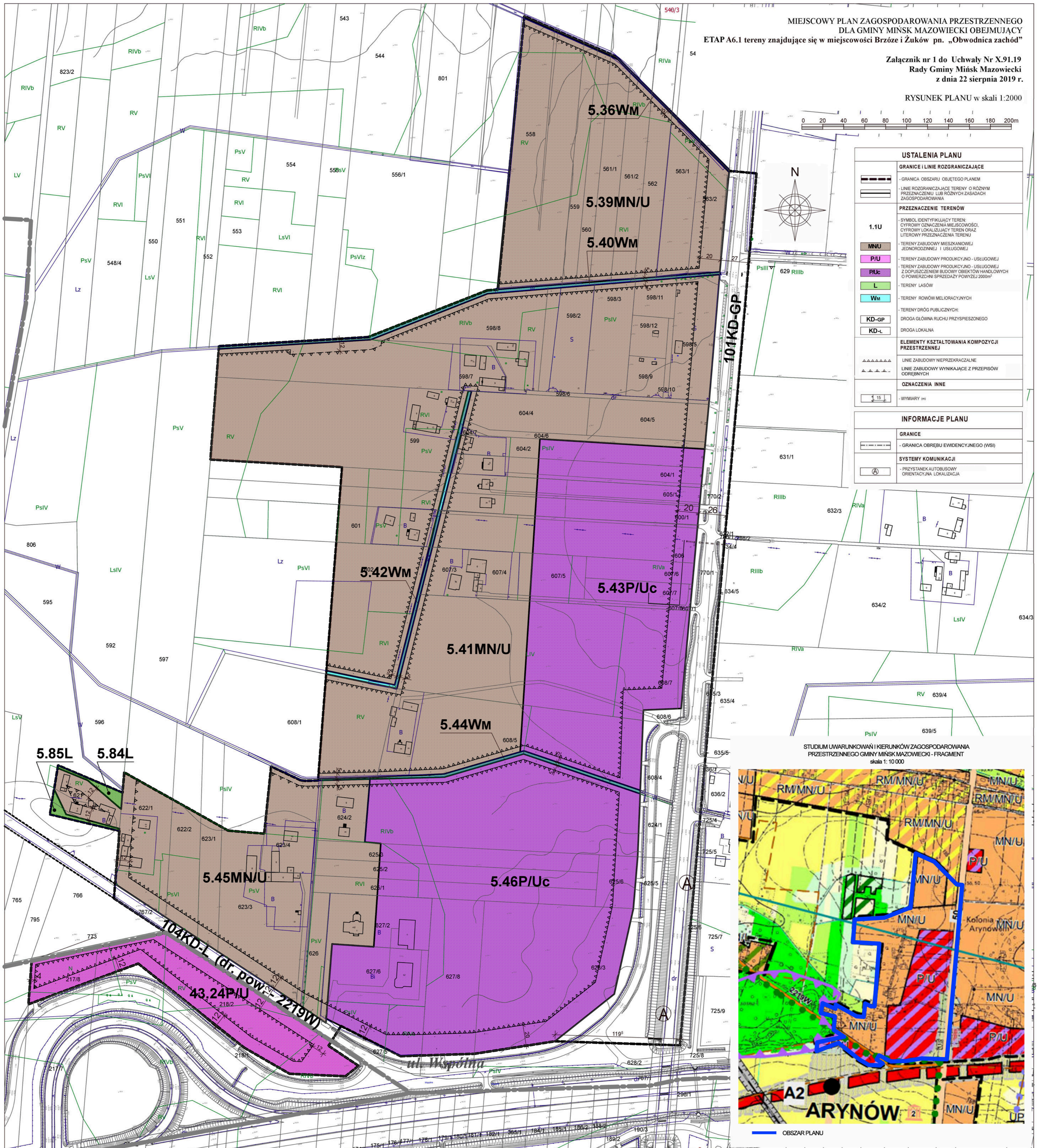
MIEJSKOWY PLAN ZAGOSPODAROWANIA PRZESTRZENNEGO
DLA GMINY MIŃSK MAZOWIECKI OBEJMUJĄCY
ETAP A6.1 tereny znajdujące się w miejscowości Brzoże i Żuków pn. „Obwodnica zachód”

Załącznik nr 1 do Uchwały Nr X.91.19
Rady Gminy Mińsk Mazowiecki
z dnia 22 sierpnia 2019 r.

RYSUNEK PLANU w skali 1:2000



USTALENIA PLANU	
GRANICE I LINIE ROZGRANICZAJĄCE	
	- GRANICA OBSZARU OBJĘTEGO PLANEM
	- LINIE ROZGRANICZAJĄCE TERENY O RÓŻNYM PRZEZNACZENIU LUB RÓŻNYCH ZASADACH ZAGOSPODAROWANIA
PRZEZNACZENIE TERENÓW	
- SYMBOL IDENTYFIKUJĄCY TEREN: CYFROWY OZNACZENIA MIEJSCOWOŚCI, CYFROWY LOKALIZACY TEREN ORAZ LITEROWY PRZEZNACZENIA TERENU	
1.1U	- TERENY ZABUDOWY MIESZKANIOWEJ JEDNORODZINNEJ I USŁUGOWEJ
MNU	- TERENY ZABUDOWY PRODUKCYJNO - USŁUGOWEJ
P/U	- TERENY ZABUDOWY PRODUKCYJNO - USŁUGOWEJ Z DOPUSZCZENIEM BUDOWY OBIEKTÓW HANDLOWYCH O POWIERZCHNI SPRZEDAŻY POWYŻEJ 2000m ²
PUc	- TERENY ZABUDOWY PRODUKCYJNO - USŁUGOWEJ Z DOPUSZCZENIEM BUDOWY OBIEKTÓW HANDLOWYCH O POWIERZCHNI SPRZEDAŻY POWYŻEJ 2000m ²
L	- TERENY LASÓW
Wm	- TERENY ROWÓW MELIORACYJNYCH
- TERENY DRÓG PUBLICZNYCH:	
KD-GP	- DROGA GŁÓWNA RUCHU PRZYSPIESZONEGO
KD-L	- DROGA LOKALNA
ELEMENTY KSZTAŁTOWANIA KOMPOZYCJI PRZESTRZENNEJ	
	- LINIE ZABUDOWY NIENIEPRZEKACZALNE
	- LINIE ZABUDOWY WYNIKAJĄCE Z PRZEPISÓW ODREBNYCH
OZNACZENIA INNE	
	- WYMIARY [m]
INFORMACJE PLANU	
GRANICE	
	- GRANICA OBRĘBU EWIDENCYJNEGO (WSI)
SYSTEMY KOMUNIKACJI	
	- PRZYSTANEK AUTOBUSOWY ORIENTACYJNA LOKALIZACJA



STUDIUM UWARUNKOWAŃ I KIERUNKÓW ZAGOSPODAROWANIA PRZESTRZENNEGO GMINY MIŃSK MAZOWIECKI - FRAGMENT skala 1:10 000

