

**UCHWAŁA NR XVIII.252.2026
RADY GMINY MIŃSK MAZOWIECKI**

z dnia 26 marca 2026 r.

**w sprawie pozbawienia statusu pomnika przyrody w związku z utratą wartości przyrodniczych
i zapewnienia bezpieczeństwa powszechnego**

Na podstawie art. 18 ust. 2 pkt 15 ustawy z dnia 8 marca 1990 r. o samorządzie gminnym (Dz.U. z 2025 r. poz. 1153 ze zm.) w zw. z art. 44 ust. 3, 3a i 4 ustawy z dnia 16 kwietnia 2004 r. o ochronie przyrody (Dz. U. z 2026 r. poz. 13) uchwała się, co następuje:

§ 1. 1. Pozbawia się statusu pomnika przyrody jednej sztuki drzewa gatunku dąb szypułkowy (*Quercus robur*) o obwodzie pnia: 418 cm, zmierzonego na wysokości 130 cm od powierzchni gruntu rosnący na nieruchomości składającej się z działki oznaczonej w ewidencji gruntów gminy Mińsk Mazowiecki numerem 263 obręb Dłużka, jednostka ewidencyjna 141211_2.0011, o współrzędnych geograficznych: N 52°13`14, E 21°33`51.

2. Powyższe jest związane z:

- 1) utratą wartości przyrodniczych i krajobrazowych wskazanego drzewa, ze względu na które ustanowiono formę ochrony przyrody,
- 2) zapewnieniem bezpieczeństwa powszechnego.

§ 2. Położenie pomnika przyrody określa załącznik do Uchwały.

§ 3. Wykonanie uchwały powierza się Wójtowi Gminy Mińsk Mazowiecki.

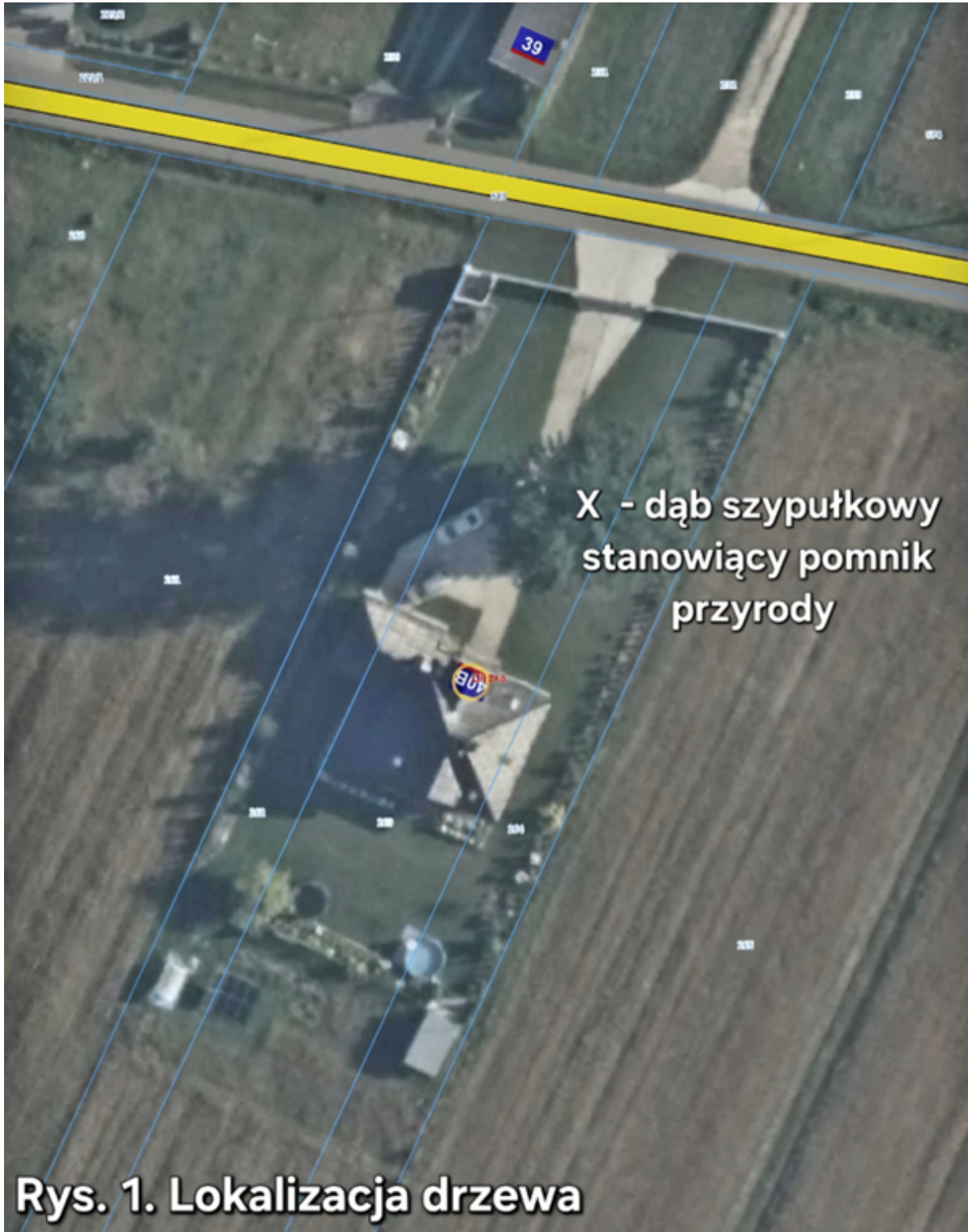
§ 4. Uchwała wchodzi w życie po upływie 14 dni od dnia jej ogłoszeniu w Dzienniku Urzędowym Województwa Mazowieckiego.

Przewodniczący Rady
Gminy Mińsk Mazowiecki

Przemysław Paweł Wojda

Załącznik do uchwały nr XVIII.252.2026
Rady Gminy Mińsk Mazowiecki
z dnia 26 marca 2026 r.

Położenie pomnika przyrody w miejscowości Dłużka



Uzasadnienie

Zgodnie z art. 18 ust. 2 pkt 15 ustawy z dnia 8 marca 1990 r. o samorządzie gminnym (Dz. U. z 2025 r. poz. 1153 ze zm.), do wyłącznej właściwości rady gminy należy stanowanie w innych sprawach zastrzeżonych ustawami do kompetencji Rady Gminy.

Z kolei, jak wynika z art. 44 ust. 3 i 4 ustawy z dnia 16 kwietnia 2004 r. o ochronie przyrody (Dz. U. z 2026 r. poz. 13):

3. Zniesienia formy ochrony przyrody, o której mowa w ust. 1, dokonuje rada gminy w drodze uchwały.

4. Zniesienie formy ochrony przyrody, o której mowa w ust. 1, następuje w razie utraty wartości przyrodniczych i krajobrazowych, ze względu na które ustanowiono formę ochrony przyrody, lub w razie konieczności realizacji inwestycji celu publicznego w przypadku braku rozwiązań alternatywnych lub zapewnienie bezpieczeństwa powszechnego.

Na podstawie zgłoszeń mieszkańców, których budynek znajduje się w sąsiedztwie omawianego drzewa i wyniku przeprowadzonych oględzin stanu zdrowotnego drzewa gatunku dąb szypułkowy stanowiącego pomnik przyrody oraz ekspertyzy dendrologicznej z listopada 2025 r. stwierdzono zasadność i celowość podjęcia działań w sprawie pozbawienia statusu pomnika przyrody w związku z utratą wartości przyrodniczych i zapewnienia bezpieczeństwa powszechnego, wynikającego z ich obawy o bezpieczeństwo ze strony potężnych konarów zwisających bądź opadających na nieruchomość, co stwarza wysokie ryzyko dla mienia prywatnego oraz osób znajdujących się w pobliżu.

Drzewo gatunku dąb szypułkowy (*Quercus robur*): 1 sztuka o obwodzie pnia: 418 cm, zmierzonym na wysokości 130 cm od powierzchni gruntu rosnący na nieruchomości składającej się z działki oznaczonej w ewidencji gruntów gminy Mińsk Mazowiecki numerem 263 obręb Dłużka, jednostka ewidencyjna 141211_2.0011, o współrzędnych geograficznych: N 52°13'14, E 21°33'51, jest w bardzo złej kondycji zdrowotnej, proces rozkładu pnia jest silnie zaawansowany – intensywna zgnilizna drewna. Konstrukcja przedmiotowego drzewa jest mocno osłabiona, jest wypróchniałe i zmurszałe w środku, co wskazuje, że drewno traci wszelkie właściwości mechaniczne i nośne. W takim stanie drzewo staje się puste w środku, co powoduje realne zagrożenie spowodowania szkód w przypadku przewrócenia się drzewa podczas wystąpienia gwałtownych burz, nawałnic i silnych wiatrów. Dodatkowo obecny stan drzewa wskazuje, że w poprzednich (ubiegłych) latach drzewo zostało porażone od pioruna, co prowadzi do gwałtownych i rozległych uszkodzeń tj. odrywanie dużych fragmentów kory, uszkodzenie warstw odpowiedzialnych za transport wody i składników odżywczych oraz długotrwałego osłabienia całego drzewa, co prowadzi do stopniowego zamierania, gdyż działa ono niszcząco zarówno na pień jak i na korzenie, co można zaobserwować na ww. drzewie.

Drzewo znajduje się w bliskiej odległości do budynku mieszkalnego, ogrodzenia i drogi dojazdowej do nieruchomości oraz jest w zasięgu linii energetycznych. Przewrócenie się drzewa na którąkolwiek ze stron mogłoby spowodować uszkodzenia w otoczeniu w zasięgu drzewa, a potencjalnie również wywołać niebezpieczne skutki dla zdrowia i życia osób przebywających w pobliżu. Istnieje obiektywna konieczność usunięcia drzewa w celu poprawienia bezpieczeństwa osób przebywających w pobliżu oraz mienia.

Pozbawienie statusu pomnika przyrody należy do kompetencji Rady Gminy Mińsk Mazowiecki co skutkuje koniecznością podjęcia uchwały w sprawie pozbawienia statusu pomnika przyrody i wydania decyzji administracyjnej zezwalającej na jego usunięcie, gdyż drzewo jest w złym stanie zdrowotnym i zamiera. Drzewo przez swój zły stan zdrowia utraciło wartości przyrodnicze i krajobrazowe, ze względu, na które ustanowiono formę ochrony przyrody oraz stwarza zagrożenie

dla otoczenia – w tym osób postronnych, mienia oraz infrastruktury.

Zgodnie z art. 44 ust 3a. Ustawy o ochronie przyrody, projekt przedmiotowej uchwały, wymaga uzgodnienia z Regionalnym Dyrektorem Ochrony Środowiska w Warszawie. Powyższe uzgodnienie zostało uzyskane. Spełnione zostały zatem dwie odrębne przesłanki legalizujące wydanie przedmiotowej uchwały.

Z powyższych względów podjęcie niniejszej uchwały jest konieczne i uzasadnione.