

OBJAŚNIENIA

OZNACZENIA OBOWIĄZUJĄCE

- GRANICA OBSZARU OBJĘTEGO PLANEM MIEJSCOWYM
- LINIE ROZGRANICZAJĄCE
- NIEPRZEKRACZALNE LINIE ZABUDOWY
- ZWYMIAROWANE WZAJEMNE ODLEGŁOŚCI ELEMENTÓW ZAGOSPODAROWANIA W METRACH
- GRANICE PASÓW TECHNOLOGICZNYCH OD NAWIETRZNYCH LINII ELEKTROENERGETYCZNYCH ŚREDNIEGO NAPIĘCIA 15 kV

PRZEZNACZENIE TERENÓW

- U** TEREN USŁUG
- KDL** TEREN DROGI LOKALNEJ
- KDD** TEREN DROGI DOJAZDOWEJ
- KR** TEREN KOMUNIKACJI DROGOWEJ WEWNĘTRZNEJ
- WS** TEREN WÓD POWIERZCHNIOWYCH ŚRÓDLĄDOWYCH
- L** TEREN LASU

OZNACZENIA OBOWIĄZUJĄCE WYNIKAJĄCE Z PRZEPISÓW ODRĘBNYCH

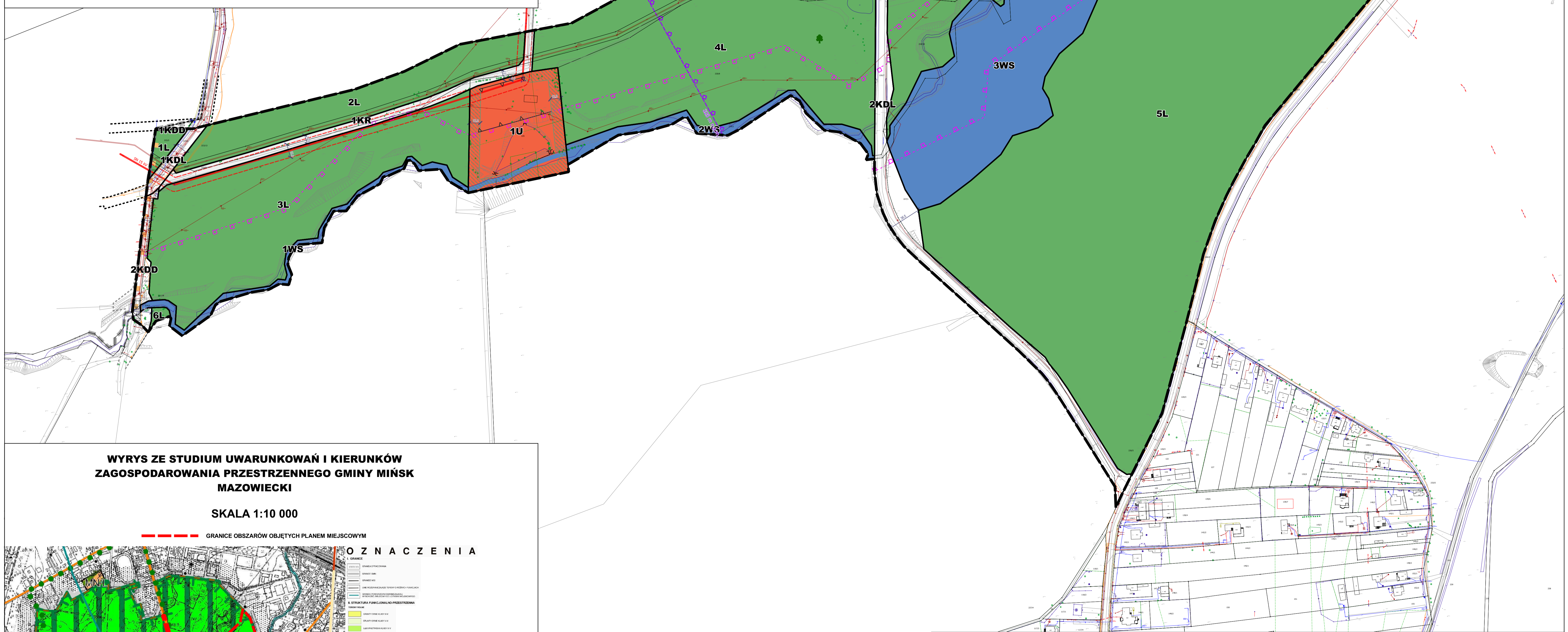
- POMNIKI PRZYRODY
- GRANICE MIŃSKIEGO OBSZARU CHRONIONEGO KRAJOBRAZU
- GRANICE POWIERZCHNI OGRANICZAJĄCYCH WYSOKOŚĆ ZABUDOWY DO 325 M N.P.M. W OTOCZENIU LOTNISKA WOJSKOWEGO MIŃSK MAZOWIECKI
- GRANICA STREFY OGRANICZEN ZABUDOWY WYNIKAJĄCEJ Z PRZEPISÓW ODRĘBNYCH Z ZAKRESU PRAWA OCHRONY PRZYRODY
- STREFA OGRANICZEN ZABUDOWY WYNIKAJĄCA Z PRZEPISÓW ODRĘBNYCH Z ZAKRESU PRAWA BUDOWLANEGO
- OBSZAR ZAGROŻONY OSUWANIEM SIĘ MAS ZIEMNYCH

OZNACZENIA INFORMACYJNE

- SN 15 kV NAWIETRZNE LINIE ELEKTROENERGETYCZNE ŚREDNIEGO NAPIĘCIA 15 kV
- PRZEBIEG LINII ROZGRANICZAJĄCYCH W PLANACH MIEJSCOWYCH OBOWIĄZUJĄCYCH POZA OBSZAREM OPRACOWANIA
- PROPONOWANY PRZEBIEG LINII ROZGRANICZAJĄCYCH POZA OBSZAREM OPRACOWANIA
- CIEK WODNY
- GRANICA GMINY MIŃSK MAZOWIECKI

PROJEKT MIEJSCOWEGO PLANU SPORZĄDZONY NA KOPIACH MAPY PRZYJĘTEJ DO ZASOBÓW POWIATOWEGO OŚRODKA DOKUMENTACJI GEODEZYJNEJ I KARTOGRAFICZNEJ STAROSTWA POWIATOWEGO W MIŃSKU MAZOWIECKIM (NR LICENCJI G.6642.5019.2023_1412_P z dnia 20.07.2023 r.)

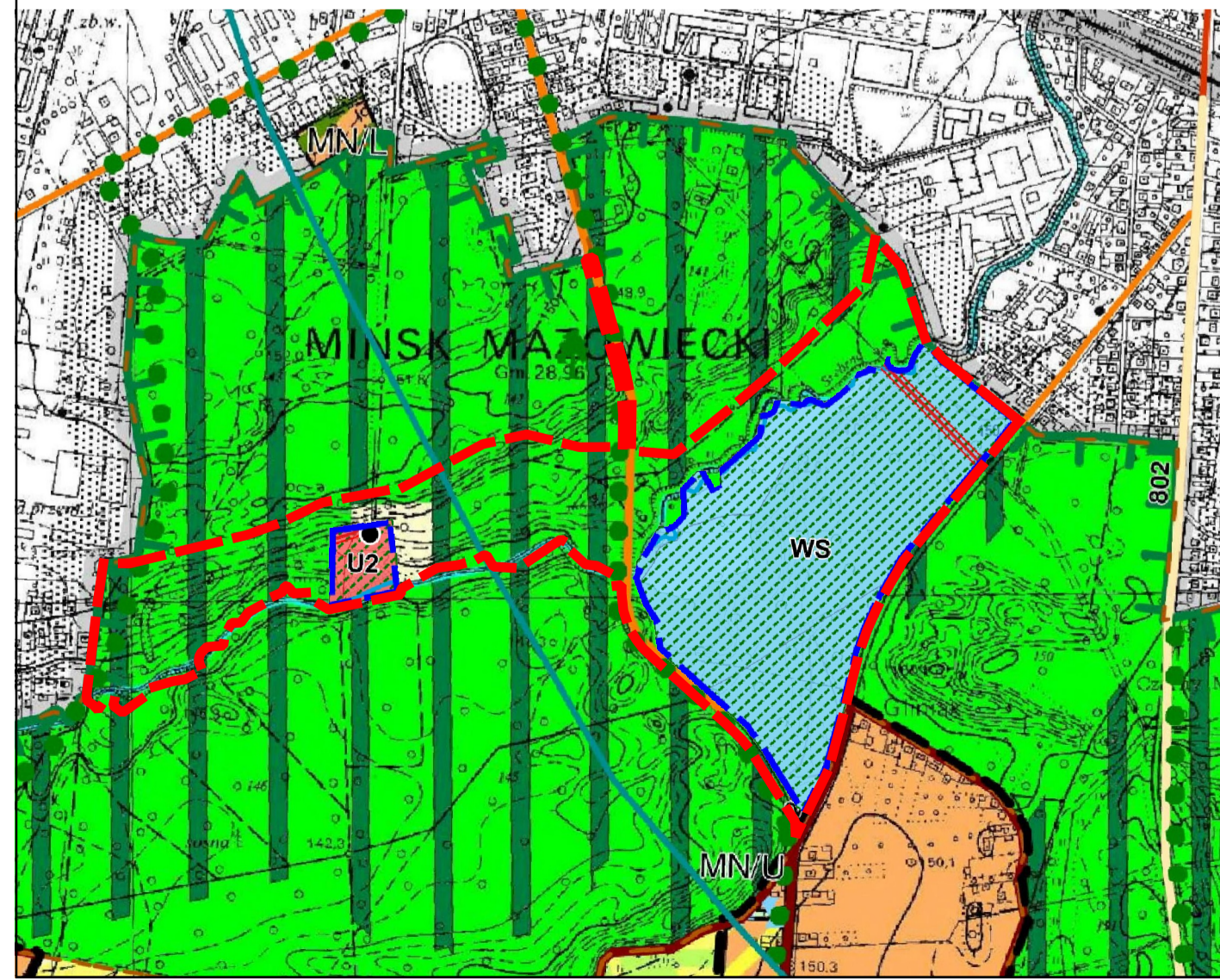
ZESPÓŁ AUTORSKI mgr Krzysztof Parszewski - główny projektant mgr inż. Jakub Kałużny



WYRYS ZE STUDIUM UWARUNKOWAŃ I KIERUNKÓW ZAGOSPODAROWANIA PRZESTRZENNEGO GMINY MIŃSK MAZOWIECKI

SKALA 1:10 000

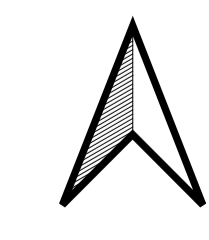
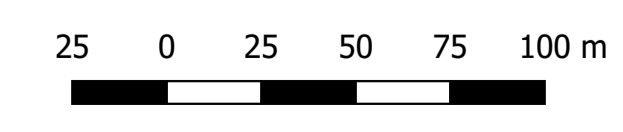
GRANICE OBSZARÓW OBJĘTYCH PLANEM MIEJSCOWYM



- ### OZNACZENIA
- GRANICE
 - INFRASTRUKTURA
 - TERENY I OBIEKTY CHRONIONE NA PODSTAWIE PRZEPISÓW ODRĘBNYCH
 - LEGENDA DO ZMIANY STUDIUM NR 2
 - OZNACZENIA URZĄDZEŃ I TERENÓW KOMUNIKACJI I INFRASTRUKTURY
 - OZNACZENIA TERENÓW O RÓŻNYM PRZEZNACZENIU I ZASADACH ZAGOSPODAROWANIA

MIEJSCOWY PLAN ZAGOSPODAROWANIA PRZESTRZENNEGO GMINY MIŃSK MAZOWIECKI OBEJMUJĄCY CZĘŚCI MIEJSCOWOŚCI GLINIĄK - ETAP B

SKALA 1:2000



Załącznik nr 1 do uchwały nr..... Rady Gminy Mińsk Mazowiecki z dnia.....

UKŁAD WSPÓŁRZĘDNYCH PL-2000 (STREFA 7) - EPSG: 2178