
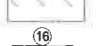






LEGENDA

-  chodnik projektowany szer. 1,6m z obrzeżem betonowym min 6cm
-  nawierzchnia z kamieni ozdobnych z obrzeżem/palisadą okrągłą
-  płyty ogrodowe na trawniku
-  trawnik
-  rabata roślinna
-  warstwa piachu min 20 cm
-  Tablica informacyjna
-  Kosz na śmieci
-  Ławka
-  PROJEKTOWANE WYPOSAŻENIE PLACU ZABAW w tym urządzenia zabawowe projektowane*. Numeracja od 1-21
-  *prostokąt to strefa zderzenia
-  Zadaszenie: Konstrukcja drewniana o wymiarach 6,0x3,6x4,6m. Zachodnia ściana wiaty wykonana jako ściana pełna - tablica do rysowania kredą. Ściany północna, południowa i wschodnia otwarte.
-  RABATY ROŚLINNE:
nr 1 (agrowłukna+kora +kamienie ozdobne)
nr 2 (agrowłukna+kora +kamienie ozdobne)
nr 3 kora (agrowłukna+kora)
nr 4 kora (agrowłukna+kora)
-  linia ekoboardu
-  Granica placu zabaw- ogrodzenie wys. 1,3m z 2 furtkami

Temat rysunku:
Projekt zagospodarowania placu zabaw przy SP w Janowie. Wymiarowanie chodnika i rabat.

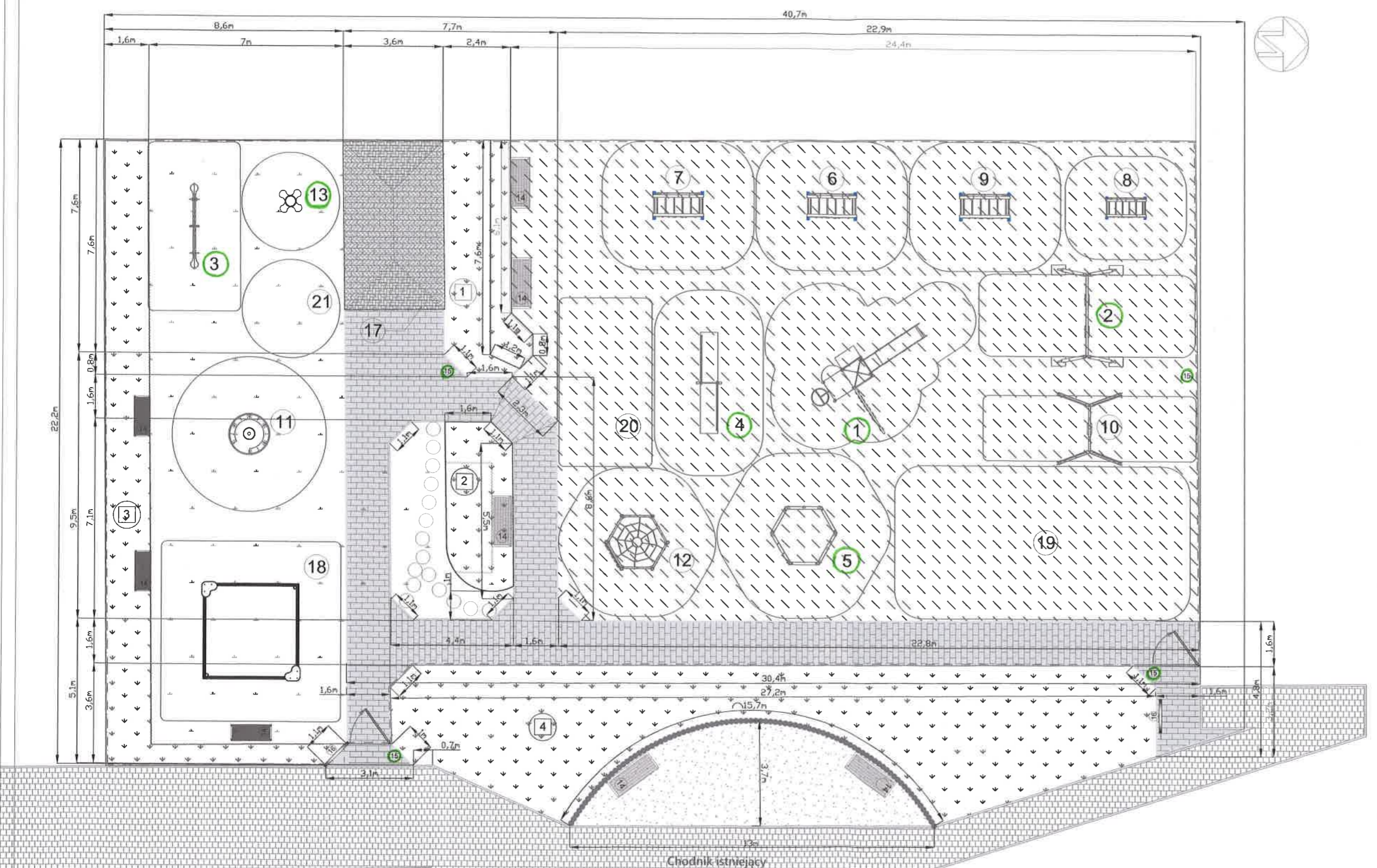
Localizacja:
Miejscowość: Janów, Strażacka 18
powiat miński
województwo mazowieckie
działka nr 60/1

Inwestor:
Gmina Mińsk Mazowiecki
Urząd Gminy w Mińsku Maz.
Chełmońskiego 14, 05-300 Mińsk Maz.

Forma: A2	Wykonat: inż. arch. krajobrazu Anna Gygiel
Data: 27.04.2018	Podpis: <i>Anna Gygiel</i>
Aktualizacja: 01/2018	Nr rysunku: AK.02/04/2018



PROJEKT ZAGOSPODAROWANIA PLACU ZABAW PRZY SZKOLE PODSTAWOWEJ W JANOWIE



1. Zestaw zabawowy
2. Huśtawka wahadłowa dwuosobowa
3. Huśtawka typu wążka
4. Huśtawka wagowa integracyjna
5. Urządzenie wspinaczkowe
13. Bujak na sprężynie
14. Ławki (6szt.)
15. Kosz na śmieci (4 szt.)

